

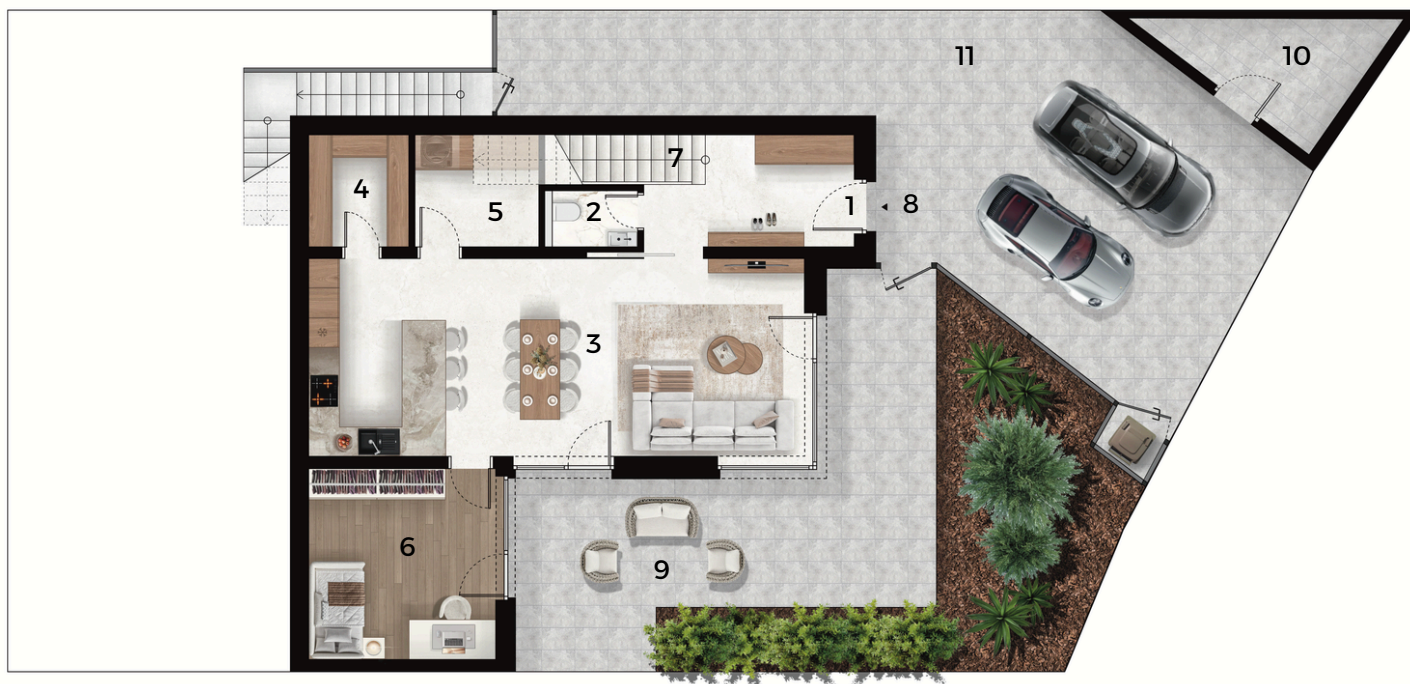
VILADOM 3

Počet izieb: 5-izbový

Celková výmera pozemku: 329 m²

TYP: Radový dvojpodlažný dom

Poschodie: 1.NP



Miestnosť	Výmera
1 Zádvrie	8,80 m ²
2 WC	1,94 m ²
3 Kuchyňa a obývačka	41,20 m ²
4 Špajza	4,50 m ²
5 Tech. miestnosť	5,63 m ²
6 Izba	14,50 m ²
7 Schodisko	3,25 m ²
Interiér	79,82 m²
8 Závetrie	2,70 m ²
9 Terasa	33,06 m ²
10 Záhradný domček	10,70 m ²
11 Nekryté parkovanie	67,60 m ²
Exteriér	114,06 m²



VILADOM 3

Poschodie: 2.NP



Miestnosť	Výmera
1 Schodisko	4,65 m ²
2 Chodba	11,10 m ²
3 Kúpeľňa	7,60 m ²
4 Spálňa	14,85 m ²
5 Izba	10,77 m ²
6 Spálňa	14,40 m ²
7 Kúpeľňa	5,23 m ²
Interiér	68,60 m²
8 Terasa	15,37 m ²
9 Letná kuchyňa	13,64 m ²
Exteriér	29,01 m²
Celková výmera interiéru domu	148,42 m²

